

Valido da lunedì 8 gennaio 2024

LUNEDÌ	MARTEDÌ	MERCOLEDÌ	GIOVEDÌ	VENERDÌ	SABATO
Plastica e Metalli 	Organico Verde 	Carta e Cartone 	Vetro  Organico 	Indifferenziato  Olio vegetale 	Organico Verde 

Posizionare il rifiuto differenziato davanti la propria abitazione su suolo pubblico, dalle ore 22:00 del giorno precedente alle ore 06:00 del giorno di raccolta

I servizi di raccolta **non saranno effettuati** nei seguenti giorni: lunedì 1 gennaio, lunedì 1 aprile, giovedì 25 aprile, mercoledì 1 maggio, giovedì 15 agosto, venerdì 1 novembre, mercoledì 25 dicembre, giovedì 26 dicembre

- Il giorno di martedì 2 gennaio si effettuerà la raccolta di plastica e metalli in sostituzione del servizio di organico e verde
- Il giorno di martedì 2 aprile si effettuerà la raccolta di plastica e metalli in sostituzione del servizio di organico e verde
- Il giorno di mercoledì 3 aprile si effettuerà la raccolta di organico e carta in sostituzione del servizio di sola carta
- Il giorno di martedì 13 agosto si effettuerà la raccolta di organico e vetro
- Il giorno di sabato 2 novembre si effettuerà la raccolta del organico e secco in sostituzione del servizio di organico e verde
- Il giorno di martedì 24 dicembre si effettuerà la raccolta di organico e carta
- Il giorno di sabato 28 dicembre si effettuerà la raccolta di organico e vetro

INGOMBRANTI, LEGNO, RIFIUTI ELETTRICI ED ELETTRONICI (RAEE)

Ingombranti e RAEE possono altresì essere conferiti presso il **Centro di Raccolta di Luco Dei Marsi**, in località **Strada 43**, nei pressi dell'ex Mattatoio comunale, nei seguenti giorni e orari: Lunedì dalle ore 10:00 alle ore 13:00; Mercoledì dalle ore 10:00 alle ore 13:00; Giovedì dalle ore 14:00 alle ore 17:00; Venerdì dalle ore 10:00 alle ore 13:00; Sabato dalle ore 10:00 alle ore 13:00 e dalle ore 14:00 alle ore 17:00 oppure con ritiro domiciliare periodico previa prenotazione telefonica.

PANNOLONI E PANNOLINI

Pannoloni e pannolini possono essere conferiti in una busta a parte nei giorni di raccolta dell'indifferenziato, della plastica e della carta.

PILE E FARMACI

Pile e farmaci dovranno essere conferiti personalmente all'interno degli appositi contenitori presenti nei rispettivi punti vendita.

PLASTICA E METALLI



Bottiglie di plastica, flaconi per detersivi, piatti e bottiglie di plastica, imballaggi in polistirolo, fogli in alluminio, contenitori in alluminio, lattine per bevande, barattoli.

Le tipologie di rifiuto descritte possono essere conferite, previo risciacquo se necessario, lo stesso giorno usando due differenti buste e/o contenitori.

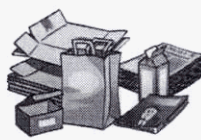
ORGANICO E VERDE



Organico: scarti organici di cucina (avanzi di cibo), carta unta, fondi di caffè, filtri di tè. Tali rifiuti possono essere conferiti nel contenitore utilizzando il sacchetto biodegradabile.

Verde: foglie, rametti e residui di giardinaggio, sono conferiti a parte, utilizzando i contenitori per il verde domestico in dotazione per un massimo di 240 lt (n. 1 bidone del verde) per ogni giorno di ritiro.

CARTA E CARTONE



Giornali, libri, riviste, fotocopie, fogli vari, quaderni, imballaggi in carta e cartone.

Tali rifiuti possono essere conferiti direttamente all'interno del contenitore bianco in dotazione o nella busta della carta.

INDIFFERENZIATO



Penne, pannolini, assorbenti, cicche di sigarette, gomma da masticare, carta oleata per alimenti, cd, videocassette, audiocassette, piatti e tazze in ceramica, rasoi, spazzolini, lettiere, siringhe, ceneri fredde, oggetti in gomma.

VETRO



Bottiglie, bicchieri, contenitori, vasi e vasetti, flaconi, piccoli oggetti in vetro.

I rifiuti descritti possono essere conferiti direttamente all'interno dell'apposito contenitore in dotazione.



OLI VEGETALI ESAUSTI

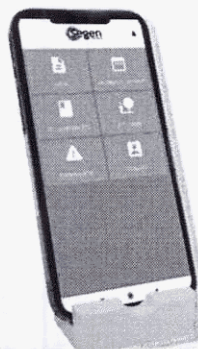
Residui di oli e grassi di frittura o similari (olio delle conserve vegetali o tonno, etc.).

ECOCOMUNICAZIONE
NEWSLETTER INFORMATIVA

Segen

Ancora un nuovo strumento per comunicare con gli utenti, aggiornarli sulle novità dei servizi offerti, informarli e sensibilizzarli sulla corretta gestione dei rifiuti con l'obiettivo di contribuire fattivamente alla creazione di una società consapevole e responsabile delle questioni ambientali.

Scaricala gratuitamente dal sito
www.segen.it



Tutta la raccolta differenziata in un'APP

È attivo un nuovo e innovativo strumento di comunicazione con gli utenti che consente a SEGEN S.p.A. di informare e aggiornare in tempo reale sugli eventuali cambiamenti del servizio di raccolta dei rifiuti. Attraverso l'APP ufficiale, l'utente può accedere alle news, visualizzare gli ecolendari aggiornati, verificare attraverso il Dizionario dove conferire i vari rifiuti, conoscere gli orari di apertura degli ecocentri e tanto altro ancora... L'APP è disponibile sia per dispositivi Android che Apple ed è scaricabile gratuitamente!



Prenotazioni telefoniche e informazioni al numero verde 800-864934 (solo da numeri fissi H21) o allo 0863/090090 (anche da cellulare) dalle ore 9:00 alle ore 13:00 e dalle ore 14:00 alle ore 17:00; sabato dalle ore 9:00 alle ore 12:00